

# Haus 3

## Wohnung 2 / 6 / 10 - 2-Zimmer

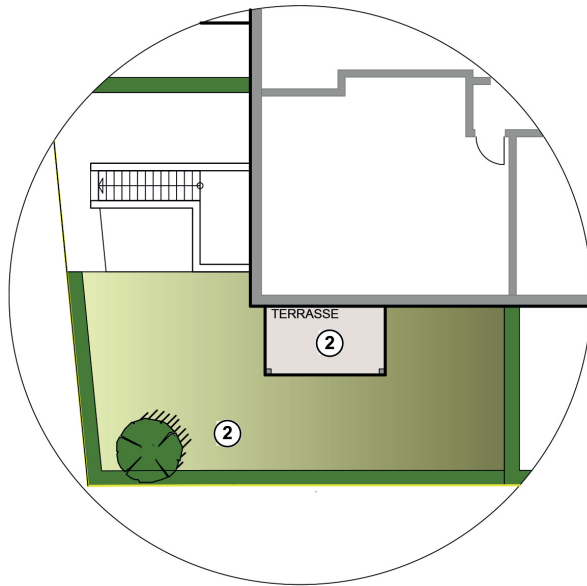
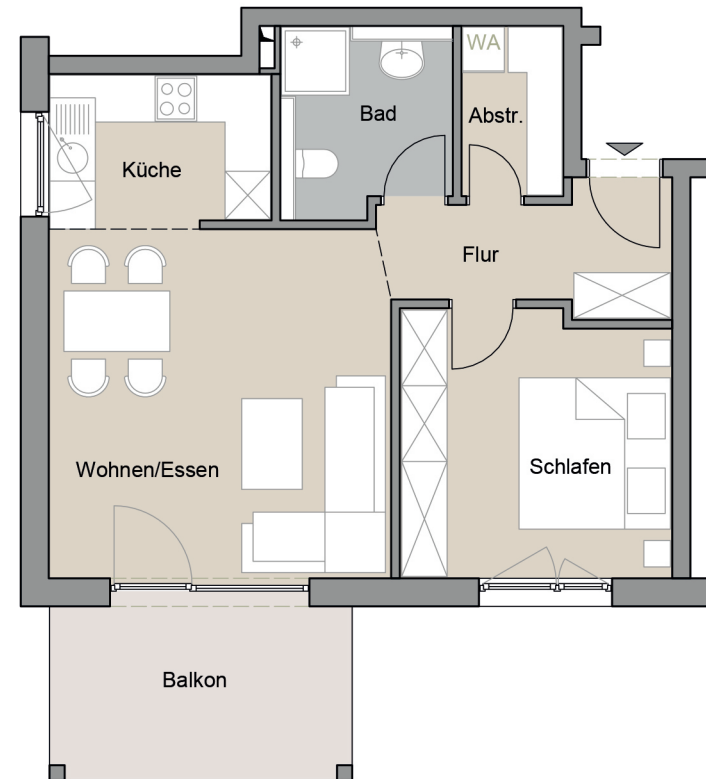
1	Flur	5,84 m <sup>2</sup>
2	Bad	5,50 m <sup>2</sup>
4	Abstellraum	3,03 m <sup>2</sup>
6	Küche	5,97 m <sup>2</sup>
8	Schlafen	12,46 m <sup>2</sup>
9	Wohnen/ Essen	20,55 m <sup>2</sup>
10	Terrasse/ Balkon (50%)	4,56 m <sup>2</sup>
11	Gartennutzung Wohnung 2	82,66 m <sup>2</sup>
<b>Wohnfläche</b>		<b>57,91 m<sup>2</sup></b>

\*Hinweis: Alle m<sup>2</sup>-Angaben sind ca.-Angaben.

### Übersichtsplan Geschoss



### Grundriss WE 2/6/10



**Ausschnitt Lageplan,  
Außenanlagen zu WE 2**